



Renewing district heating

ES «Apvārsnis2020» programmas projekts KeepWarm
«Centralizētās siltumapgādes sistēmu darbības uzlabošana
Centrāleiropā un Austrumeiropā»

**Apmācības Nr. 5. – FINANSIĀLIE JAUTĀJUMI
(T2.6)**

**SIA «Talsu Bio-Enerģija» pieredze:
saules enerģija & CSA / siltumtīkli,
finansējuma piesaiste (Altum grants)**

Jānis Zomerfelds, Projektu vadītājs



This project is funded by the EU's Horizon 2020 research and innovation programme under grant agreement N°784966, and lasts from April 2018 to September 2020.

This project receives co-funding from the German Federal Ministry of Economic Cooperation and Development.



SATURS

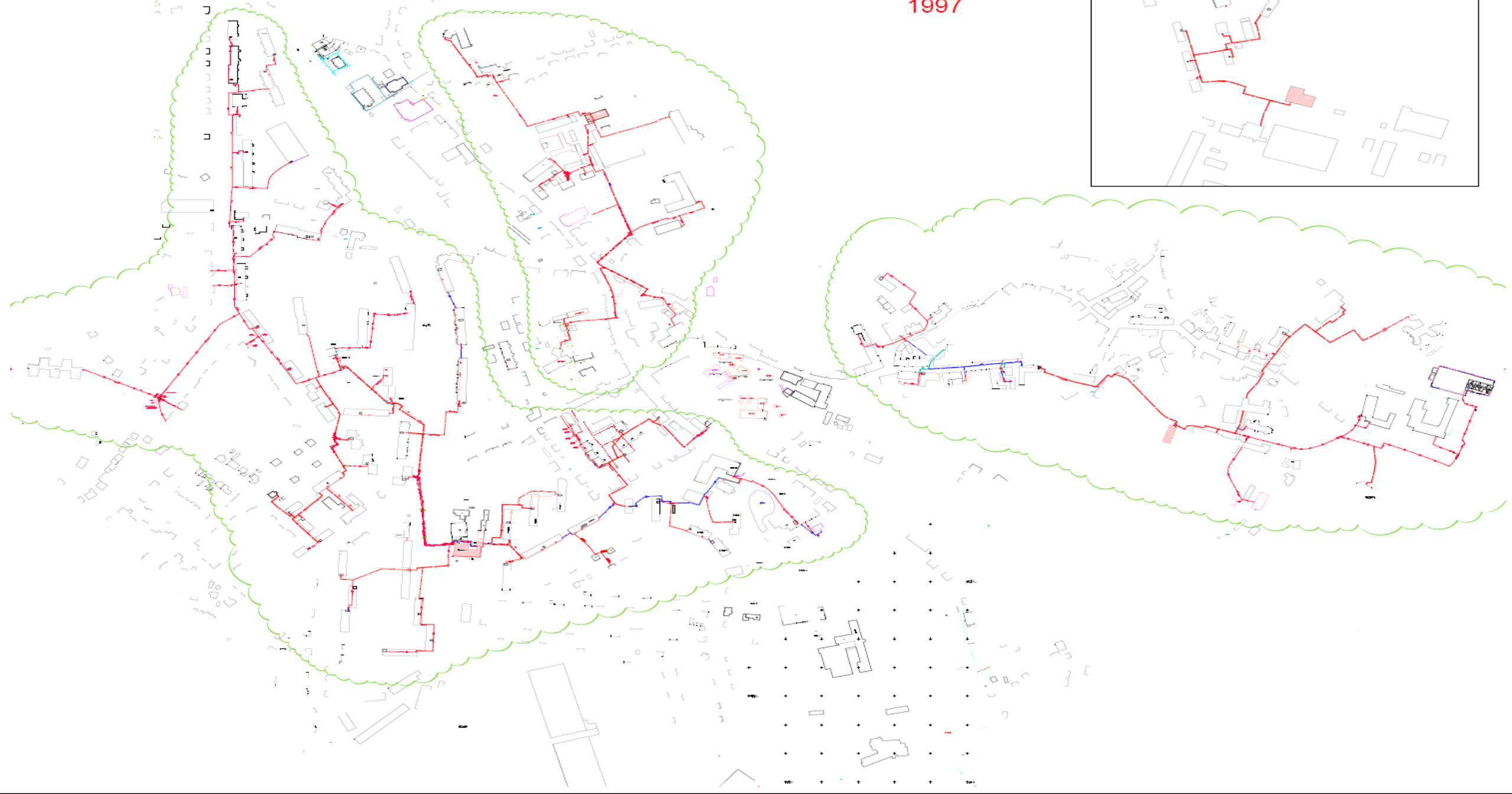
- **Kas ir SIA «Talsu Bio-Enerģija»**
- **Spīd vai nespīd Latvijā**
- **Saule ne tikai siltumam**
- **2019 – Altum zīmē**
- **Kas būs SIA «Talsu Bio-Enerģija»**
- **Jautājumi un atbildes**

KAS IR SIA «TALSU BIO-ENERĢIJA».

- **Dibināta 1994.gada 9.augustā.**

KAS IR SIA «TALSU BIO-ENERĢIJA».

TALSI
1997

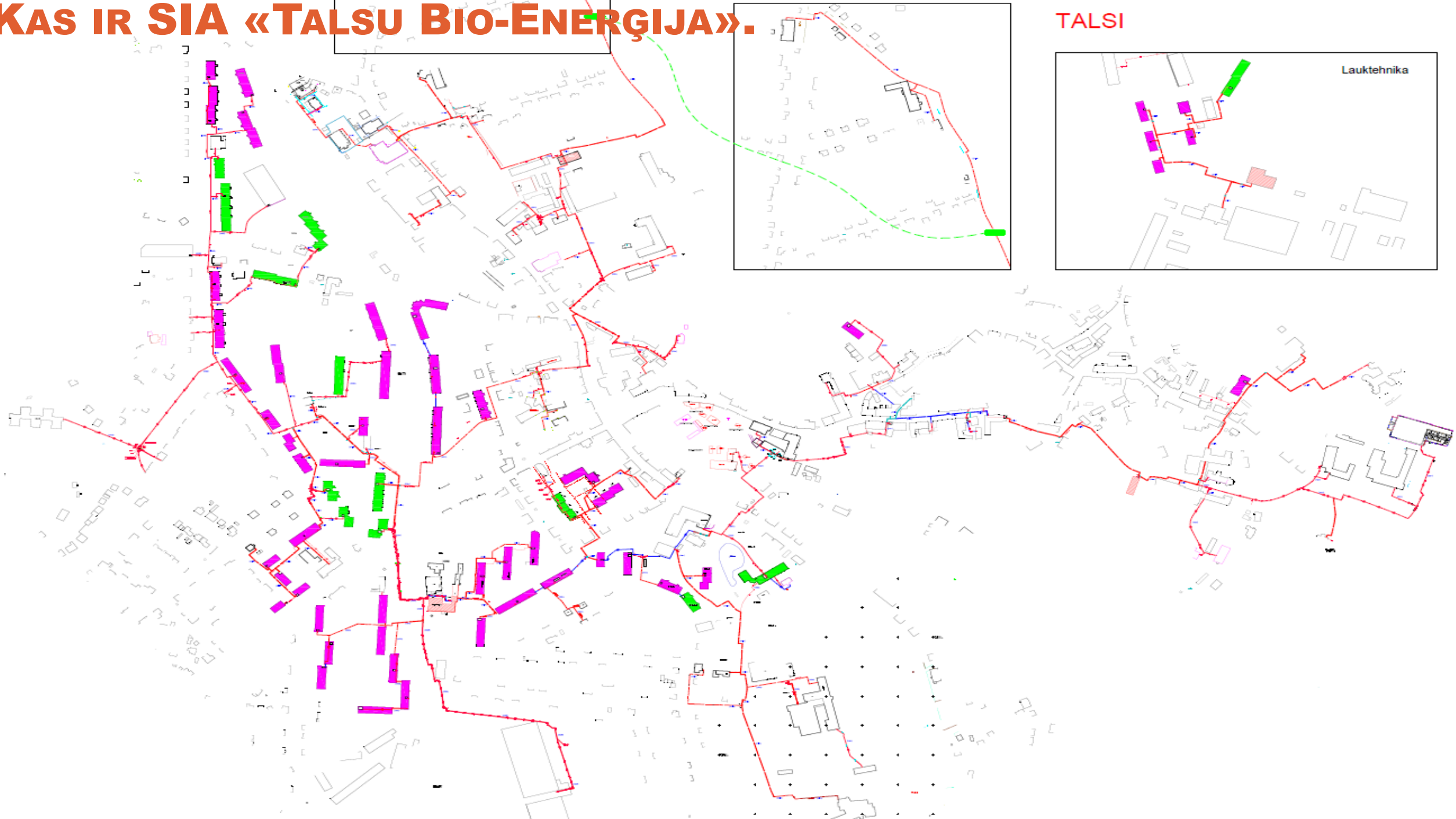


KAS IR SIA «TALSU BIO-ENERĢIJA».

- **No 1999.gada kā kurināmais visās TBE katlumājās tiek izmantota koksne.**
- **2008.gadā TBE katlumājā Talsos, A.Pumpura ielā tika uzstādīts pirmais valstī dūmgāzu kondensators.**
- **Kopējais trašu garums 14000 m**

KAS IR SIA «TALSU BIO-ENERĢIJA».

TALSI



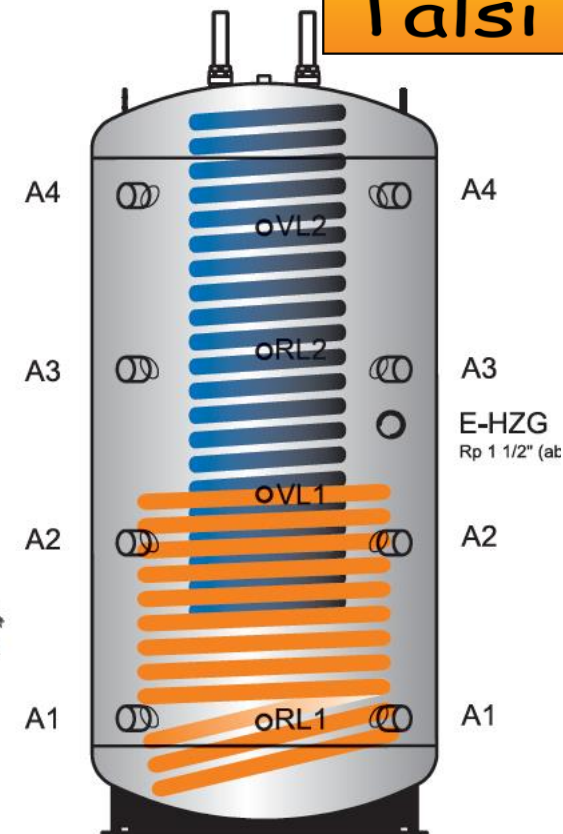
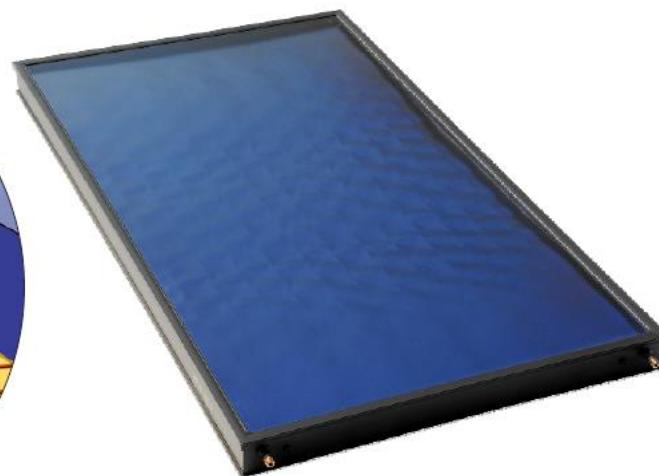
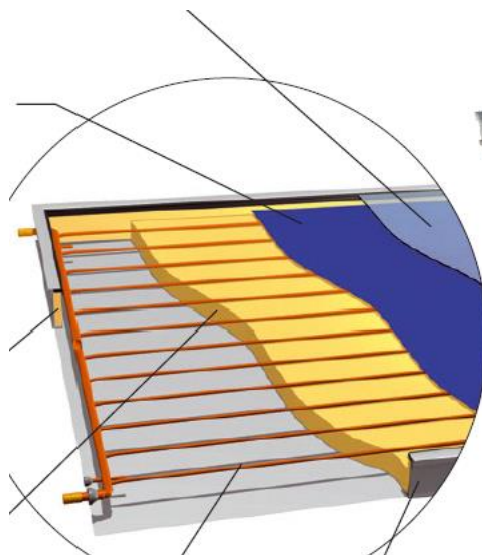
Lauktehnika

SPĪD VAI NESPĪD LATVIJĀ.

- **2009.gadā uzņēmums uzsāka apgūt saules enerģijas sfēru.**

SPĪD VAI NESPĪD LATVIJĀ.

- Tiek pieņemts lēmums pirkt 4 plakano kolektoru sistēmu ar 1000l caurplūdes ūdens sildītāju.
- Uzstādīta katlumājā.

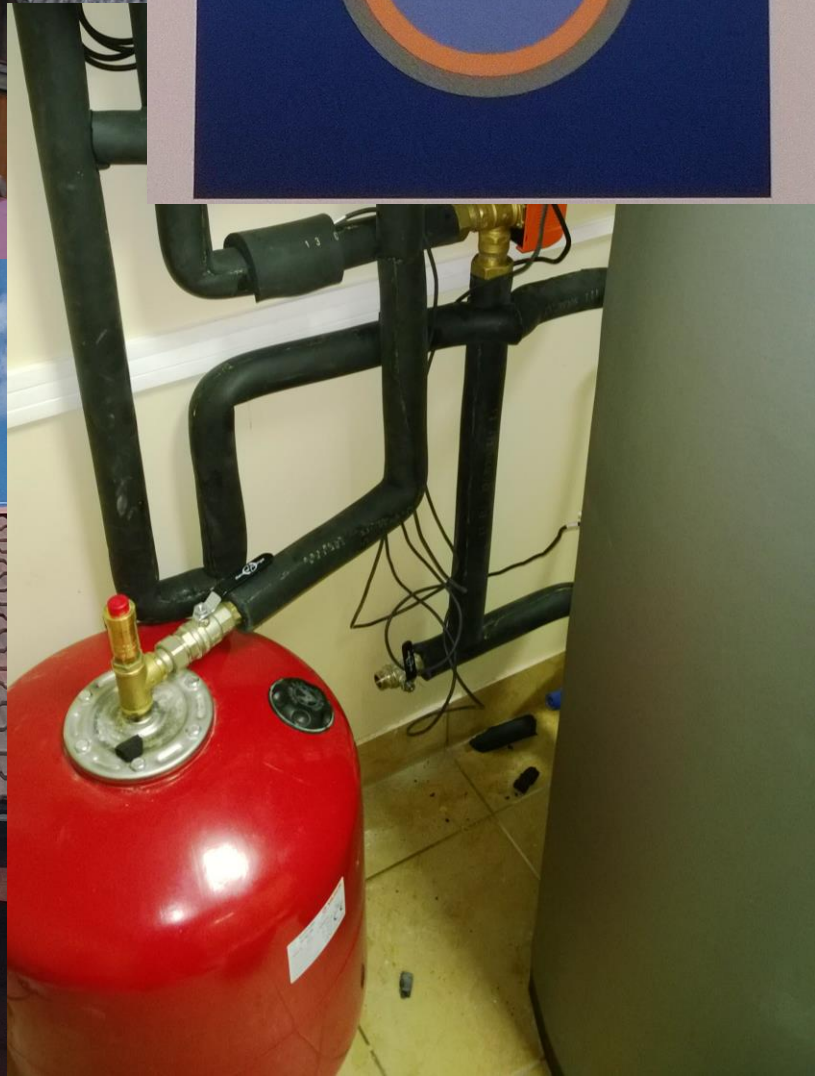
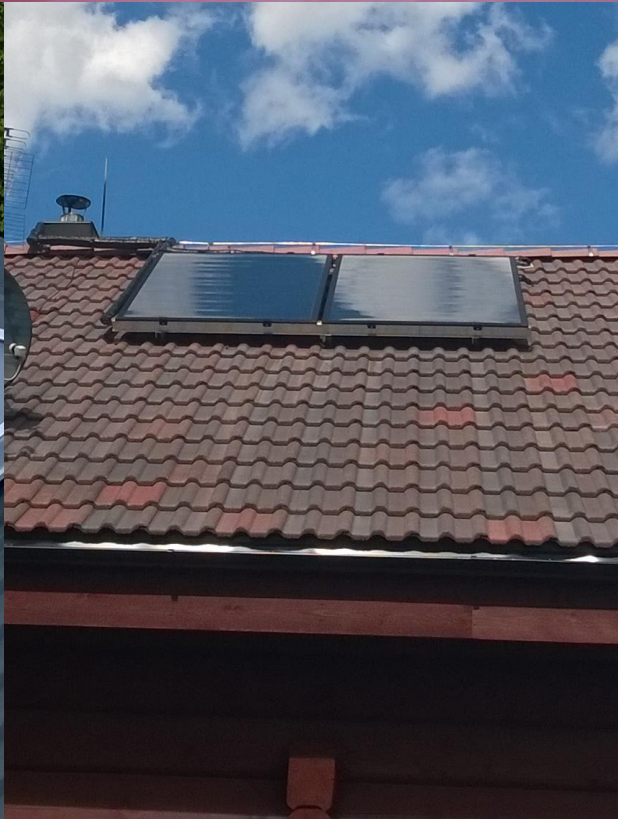


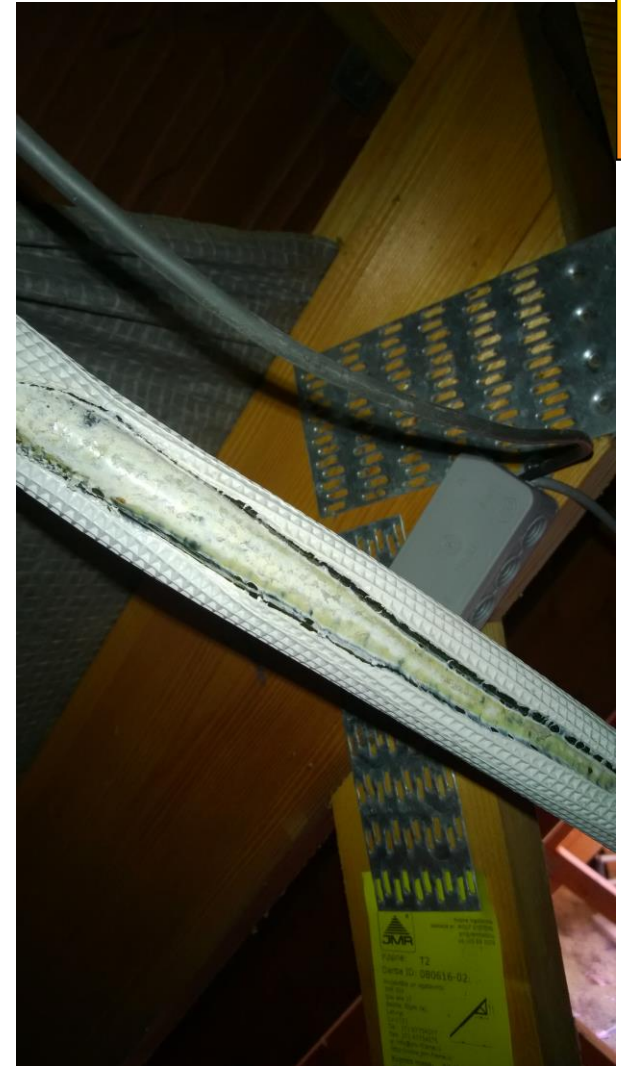
SPĪD VAI NESPĪD LATVIJĀ.

- **Pēc 1 gada darbības konstatējam, ka saule spīd arī Latvijā un sistēma regulāri stagnē.**
- **Sistēmu caur siltummaini pievienojam malkas apkures sistēmā ar 2000 l akumulācijas tvertnēm.**
- **Rezultāts: stagnācija vairs netiek novērota, saulainā dienā saražo vidēji 45-60 kWh siltumenerģijas.**
- **Saules kolektoru sistēmas sākam piedāt arī citiem.**



SPĪD VAI NESPĪD LATVIJĀ.







Saule meklē saimnieku!



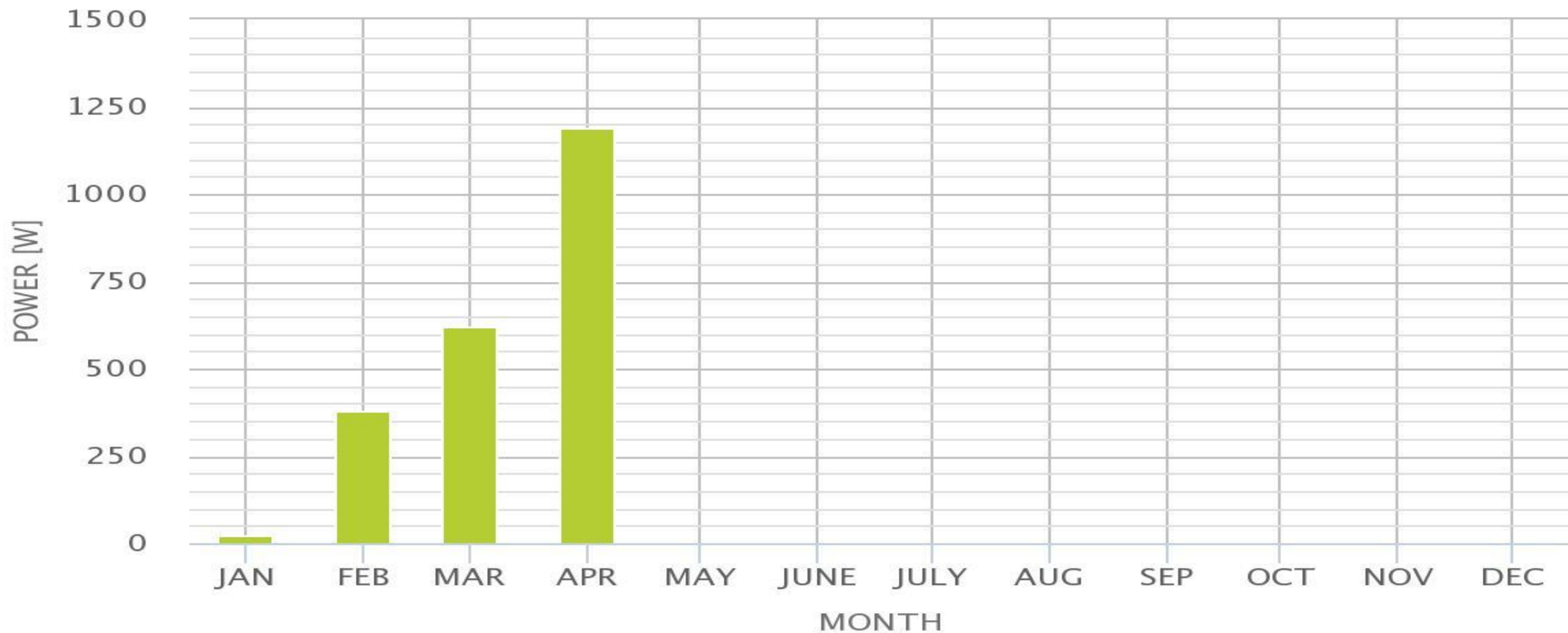
+37129135508



WWW.TALSUBIOEN.LV

YEARLY REPORT POWER

01/01/2019 to 31/12/2019



10_kW_TBE_KM

10_kW_TBE_KM

SAULE NE TIKAI SILTUMAM

- **Poly cristaline lētāka kā mono cristaline tehnoloģija**
- **Poly mazāk uzsilsts, sliktāk ražo «tumšajā» laikā**
- **Amorfās plēves aizņem līdz 3 reizēm lielāku laukumu**
- **Elektrība pašpatēriņam - lielākais ekonomiskais ieguvums**

2019 – ALTUM ZĪMĒ

- **Lai veiktu izpēti iespējamajām investīcijām nākotnē, kas saistītas ar energoresursu patēriņu.**
- **85% grants izpētes (energoauditam) darbam**
- **Investīcijām jābūt vismaz 25 reizes lielākām par saņemto grantu.**

KAS BŪS SIA «TALSU BIO-ENERĢIJA»

- **Pēc katlumājas rekonstrukcijas būs par 12% efektīvāki siltuma ražotāji**
- **Šodien projektējam, izbūvējam un apkalpojam visdažādākās apkures un ventilācijas sistēmas, ūdens apgādes un kanalizācijas sistēmas, dažādas saules enerģijas sistēmas.**
- **Pieredze, atbildība un garantija par padarīto**

JAUTĀJUMI UN ATBILDES

- Projektu vadītājs Jānis Zomerfelds
- janis.zomerfelds@talsubioen.lv
 - Tel. +371 29 135 508
 - www.talsubioen.lv